



MONTPELLIER FORMATION INITIALE



FORMATION CONTINUE



VAE



39171



331001

Le Master **Alter-développement et territoires** offre aux étudiants une formation pointue sur les dynamiques, pratiques et politiques de développement dans les pays du Sud.

Les spécificités du Master résident dans son caractère pluridisciplinaire en sciences humaines et sociales (géographie, économie, sociologie, etc.), son ancrage dans une approche critique et alternative du développement (durabilité, justice sociale, etc.) et la prise en compte de la dimension territoriale.

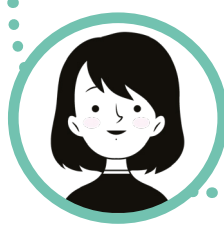
Les enseignements sont dispensés par des enseignants-chercheurs et des chercheurs spécialisés sur les questions du développement (IRD, CNRS, CIRAD). La professionnalisation des étudiants, en vue de leur insertion professionnelle, passe par l'intervention de professionnels du développement (Agence Française pour le Développement, Banque Mondiale, FAO, ONG, coopération décentralisée des collectivités territoriales, etc.) et par l'organisation d'un atelier professionnel ancré dans le terrain, visant à les mettre en situation d'activité et leur fournir des compétences pratiques.

Ses domaines de connaissance permettent aux étudiants d'évoluer professionnellement dans des secteurs diversifiés du développement (agricole et rural, urbain, environnement, transport...) et de maîtriser les formes d'interventions en coopération pour le développement. Le Master vise la formation d'experts, praticiens ou enseignants chercheurs spécialistes du développement territorial durable.

Plus d'informations : <https://www.master-adev-montpellier.fr/>

#### SECTEURS D'ACTIVITÉS

- International
- Aménagement & Territoires



PORTRAITS DE DIPLÔMÉS  
RÉUSSITES  
STAGES  
MÉTIER  
INSERTION PRO

[www.dicopro.univ-montp3.fr](http://www.dicopro.univ-montp3.fr)

“ Ce master est une formation, alliant recherche et professionnalisation, autour des métiers du développement. Spécialisé sur les pays du Sud, il propose une formation pluridisciplinaire, centrée sur une vision alternative et territorialisée du développement. ”

#### ATOUTS ET COMPÉTENCES CLÉS

- Maîtriser les outils et les méthodes de la recherche et de l'expertise en science sociales, avec une prise en compte de la dimension territoriale (traitement des données, enquête de terrain, analyse quantitative et qualitative, cartographie, SIG, collecte et diffusion des connaissances, recension et analyse des sources, etc.),
- Acquérir une solide connaissance des problématiques et des multiples dimensions du développement en sciences sociales,
- Connaître les principaux types d'acteurs intervenant dans les domaines de l'action publique et de la coopération pour le développement,
- Maîtriser les méthodologies de l'intervention en coopération pour le développement : réponse aux appels d'offre, études et diagnostics, ingénierie, gestion et évaluation de projets, présentation publique de résultats d'enquête,
- Développer une excellente maîtrise de l'écriture et de l'expression orale,
- Savoir analyser, interpréter, synthétiser et faire preuve de réflexion critique,
- Maîtriser une langue vivante étrangère et plus particulièrement l'anglais.

# MASTER

## MENTION ÉTUDES DU DÉVELOPPEMENT

### Parcours Alter-développement et territoires



## UFR 3

### FACULTÉ DES SCIENCES HUMAINES ET DES SCIENCES DE L'ENVIRONNEMENT

Composée de 4 départements, Histoire, Géographie-Aménagement, Histoire de l'art et Archéologie, Biologie-Écologie-Environnement, l'UFR 3 offre l'accès à un large panel de métiers dont ceux de l'enseignement et de la recherche.

+ d'infos : [ufr3.www.univ-montp3.fr](http://ufr3.www.univ-montp3.fr)



### PUBLIC CIBLE ET PRÉ-REQUIS

#### LICENCES CONSEILLÉES POUR L'ACCÈS AU M1 :

- Licence Géographie et aménagement
- Licence Science politique
- Licence Sociologie
- Licence Économie
- Licence Sciences sociales
- Licence Sciences de l'Homme, anthropologie, ethnologie
- Licence Sciences pour l'ingénieur

#### PRÉ-REQUIS EN TERMES DE CONNAISSANCES ET DE COMPÉTENCES :

- Connaissances et compétences acquises dans le cadre de la formation initiale des licences citées en référence (Cf. fiches RNCP)
- Développer une excellente maîtrise de l'écrit (rédaction d'un mémoire de recherche scientifique) et de l'oral
- Avoir des capacités d'analyse, d'interprétation, de synthèse et développer une réflexion critique
- Maîtriser une langue vivante étrangère et plus particulièrement l'anglais
- Avoir un intérêt et une connaissance des concepts en sciences humaines et sociales
- Avoir un intérêt pour les enjeux du développement, de l'aménagement du territoire et de la coopération internationale
- Avoir acquis une autonomie dans le travail personnel et une capacité à participer à un travail collectif
- Avoir acquis une capacité d'analyse et de synthèse des données en vue de leur exploitation
- Savoir travailler en équipe autant qu'en autonomie et responsabilité au service d'un projet
- Pour les candidats non francophones, le niveau de français C1 est requis



4 SEMESTRES



120 CRÉDITS AU TOTAL  
30 ECTS PAR SEMESTRE

M1  
MASTER 1

2023 - 2024

### SEMESTRE 1

#### TERRITOIRES ET ALTER-DÉVELOPPEMENT: ENJEUX ET THÉORIES ■ 9 ECTS | 45H

Approches critiques du développement : courants et concepts (15h) | Aménagement, développement et planification : quels enjeux ? (30h)

#### LES ACTEURS DU DÉVELOPPEMENT ■ 9 ECTS | 33H

Diversité, échelles et stratégies des acteurs (18h) | Acteurs du développement : expériences, parcours et métiers (15h)

#### OUTILS ET MÉTHODES ■ 9 ECTS | 42H

Bases pratiques de la cartographie et SIG (21h) | Diagnostic territorial et études de situation (21h)

#### LANGUE VIVANTE ■ 3 ECTS | 20H

### SEMESTRE 2

#### MISE EN SITUATION PROFESSIONNELLE : MÉTHODES ET PRATIQUE ■ 12 ECTS | 101H

Méthodologie de l'enquête et traitement des données (38h) | Atelier tutoré (63h)

#### PROJET PERSONNALISÉ : MÉMOIRE ET SOUTENANCE ■ 18 ECTS

Tous bacs confondus



Effectifs

13



Taux de réussite

86,4%

**M2**  
MASTER 2

### SEMESTRE 3

**L'ALTER-DÉVELOPPEMENT : DES THÉORIES À LA MISE EN PRATIQUE ■ 9 ECTS | 42H**

Développement et aménagement : modèles et alternatives (21h) | Mise en pratique du développement et démarches (21h)

**MÉTHODES ET OUTILS ■ 8 ECTS | 46H**

Traitement et représentation des données (22h) | Montage et gestion de projet (24h)

**ALTER-DÉVELOPPEMENT ET DYNAMIQUES TERRITORIALES ■ 10 ECTS | 72H**

Mobilités, circulations et réseaux (18h) | Développement agricole et rural (18h) | Ressources, environnement et transition écologique (18h) | Problématiques urbaines dans les Suds (18h)

**LANGUES VIVANTES ■ 3 ECTS | 20H**

### SEMESTRE 4

**ATELIER PROFESSIONNEL ■ 10 ECTS | 80H**

**STAGE PROFESSIONNALISANT : 3 À 6 MOIS ■ 20 ECTS**

2023 - 2024

Tous bacs  
confondus



Effectifs

11



Taux de réussite

81,8%



Retrouvez le détail des formations  
sur le portail de l'offre de formation  
de l'université

[www.univ-montp3.fr](http://www.univ-montp3.fr)  
rubrique «Offre de formation»

ou en scannant ce QR code



## CONDITIONS D'ACCÈS

### ■ EN MASTER 1 :

Cette formation est ouverte à la candidature des étudiants titulaires des diplômes sanctionnant les études du premier cycle. L'admission en M1 dépend des capacités d'accueil fixées par l'université et est subordonnée à l'examen du dossier du candidat par le jury de sélection de la formation.

Tout étudiant souhaitant candidater en M1, y compris ceux ajournés à la première année de Master, doit déposer son dossier de candidature sur la plateforme de recrutement et de candidature **MonMaster**.

### ■ EN MASTER 2 :

Cette formation est ouverte de plein droit aux étudiants de l'université Paul-Valéry Montpellier 3 titulaires du M1 parcours Alter-développement et territoires.

Tous les autres étudiants souhaitant intégrer ce parcours du M2 doivent candidater sur le portail **eCandidat** de l'université.

### ■ PRENDRE CONTACT AVEC LE SERVICE DES RELATIONS INTERNATIONALES :

Pour les étudiants de nationalité étrangère (hors UE et pays assimilés) et titulaires de diplômes étrangers :  
[mobilite.individuelle@univ-montp3.fr](mailto:mobilite.individuelle@univ-montp3.fr)

### ■ PRENDRE CONTACT AVEC LE SERVICE DE L'APPRENTISSAGE ET DE LA FORMATION CONTINUE (SAFCO) :

Pour les professionnels en activité et les demandeurs d'emploi en reprise d'études et en démarche de VAP :  
[ufr3.fc@univ-montp3.fr](mailto:ufr3.fc@univ-montp3.fr) | 04 67 14 55 89

Pour une demande de VAE : [vae@univ-montp3.fr](mailto:vae@univ-montp3.fr)

## ET APRÈS LE MASTER...

L'obtention du Master Alter-développement et territoires permet l'inscription en thèse de doctorat dans diverses disciplines : Géographie et aménagement de l'espace, Économie, Sociologie (selon dispositions des Écoles Doctorales d'accueil). Les étudiants peuvent aussi s'inscrire à la préparation du concours de l'agrégation.

### MÉTIERS DU DÉVELOPPEMENT ET DE LA COOPÉRATION

agences internationales, ONG, bureaux d'études ou de consulting, agences de coopération...

### CONCOURS DE LA FONCTION PUBLIQUE

collectivités territoriales, organismes de recherche...

### CONCOURS DE L'ENSEIGNEMENT

### MÉTIERS DE L'ENSEIGNEMENT SUPÉRIEUR ET DE LA RECHERCHE

## TAUX D'INSERTION PROFESSIONNELLE\* 30 MOIS APRÈS

### L'OBTENTION DU DIPLÔME

\*Nombre de diplômés en emploi (salariés, professions libérales...) parmi les diplômés en emploi ou en recherche d'emploi (enquête réalisée auprès de l'ensemble de la promotion 2020)



+ d'infos : [ove.univ-montp3.fr](http://ove.univ-montp3.fr)

## BIEN S'INFORMER POUR MIEUX S'ORIENTER



### DOCUMENTATION

sur les formations, les métiers, les débouchés, les concours...

### ATELIERS ET CONFÉRENCES

dès la L1 sur les thématiques de l'orientation et de l'insertion professionnelle

### ACCOMPAGNEMENT

aide à la réussite, suivi et conseils en orientation par des professionnels

+ d'infos : [scuio-univ-montp3.centredoc.fr](http://scuio-univ-montp3.centredoc.fr)

## EXPLOREZ LES POSSIBLES

Ajoutez de la valeur à votre parcours d'études par :



### LES STAGES FACULTATIFS

en valorisant vos études par l'expérience professionnelle  
[emploistage@univ-montp3.fr](mailto:emploistage@univ-montp3.fr)



### LA CÉSURE

pour choisir d'interrompre vos études pendant une année  
[scuio@univ-montp3.fr](mailto:scuio@univ-montp3.fr)



### LA MOBILITÉ INTERNATIONALE

et décider de poursuivre vos études à l'étranger dès la L2  
[mobilite.individuelle@univ-montp3.fr](mailto:mobilite.individuelle@univ-montp3.fr)

Université Paul-Valéry Montpellier 3  
[www.univ-montp3.fr](http://www.univ-montp3.fr)

### RESPONSABLES DE LA FORMATION

Mme Geneviève Cortes  
[genevieve.cortes@univ-montp3.fr](mailto:genevieve.cortes@univ-montp3.fr)

Mme Lucile Médina  
[lucile.medina@univ-montp3.fr](mailto:lucile.medina@univ-montp3.fr)

M. Nicolas Bautes  
[nicolas.bautes@univ-montp3.fr](mailto:nicolas.bautes@univ-montp3.fr)

### DÉPARTEMENT GÉOGRAPHIE, AMÉNAGEMENT

Secrétariat pédagogique :  
Bât. C - Bureau 04A  
04 67 14 24 37  
[m.geo.ufr3@univ-montp3.fr](mailto:m.geo.ufr3@univ-montp3.fr)

- SCUIO-IP
- SERVICE COMMUN UNIVERSITAIRE D'INFORMATION, D'ORIENTATION ET D'INSERTION PROFESSIONNELLE
- 04 67 14 26 11
- [scuio@univ-montp3.fr](mailto:scuio@univ-montp3.fr)

- SAFCO
- SERVICE DE L'APPRENTISSAGE ET DE LA FORMATION CONTINUE
- 04 67 14 55 55
- [safco@univ-montp3.fr](mailto:safco@univ-montp3.fr)

